



Ministero delle Infrastrutture e dei Trasporti

DIPARTIMENTO INFRASTRUTTURE

1. Soppresso Provveditorato Emilia Romagna - Marche
2. Soppresso Provveditorato Puglia - Basilicata
3. Soppressa Direzione Generale Vigilanza e sicurezza infrastrutture che confluisce nella Direzione generale strade
Soppressa la Direzione generale infrastrutture ferroviarie ed interoperabilità che confluisce nella Direzione generale trasporto ferroviario del Dipartimento trasporti
Istituita la Direzione generale sulle concessionarie autostradali

DIPARTIMENTO TRASPORTI

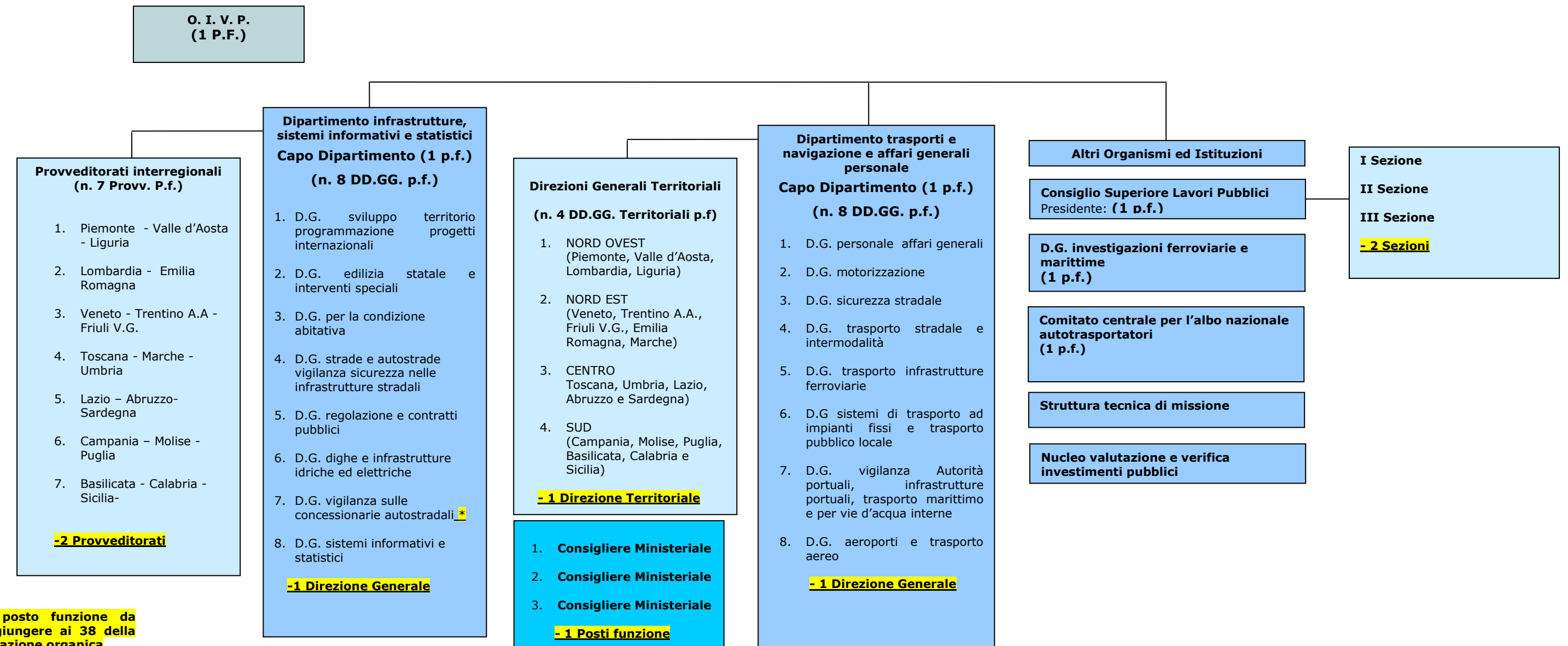
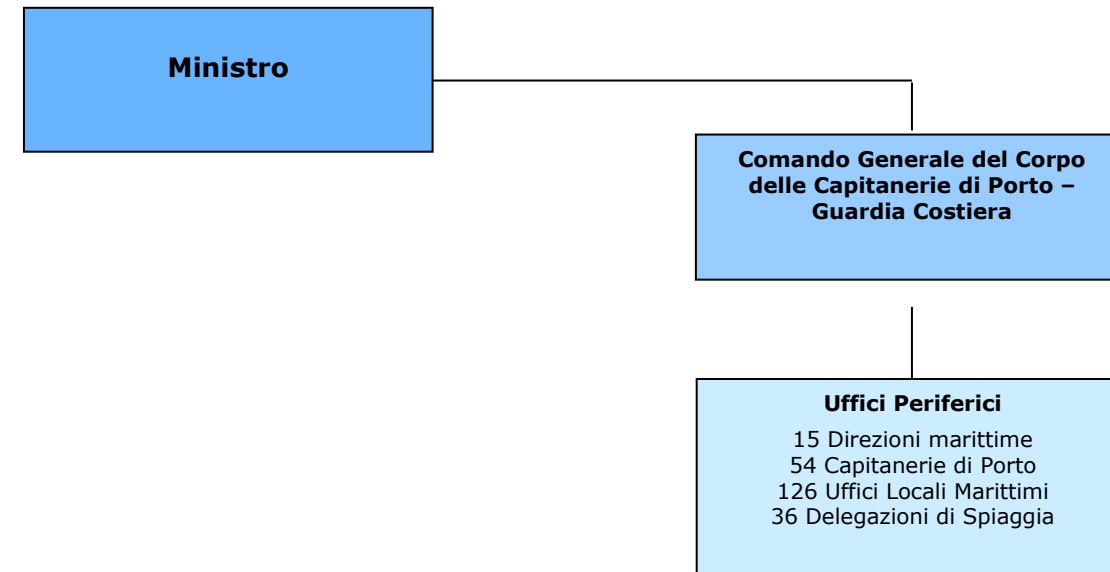
4. Direzione generale per il trasporto marittimo e per vie d'acque interne accorpata Alla Direzione generale Porti
5. Soppressa Direzione generale territoriale Sud Sicilia

CONSIGLIO SUPERIORE DEI LAVORI PUBBLICI

6. Soppressa II Sezione Consiglio Superiore LL. PP.
7. Soppressa IV Sezione Consiglio Superiore LL. PP.

ALTRI ORGANISMI MIT

8. Soppresso posto funzione Ufficio per la regolazione dei servizi ferroviari



* posto funzione da aggiungere ai 38 della dotazione organica